

บทที่ ๓ ติดตั้ง Windows Server ๒๐๐๘

Windows Server ๒๐๐๘ เป็นระบบปฏิบัติการสำหรับเครือข่ายคอมพิวเตอร์โดยเฉพาะ ซึ่งมีศักยภาพมากที่สุดในปัจจุบันของบริษัท ไมโครซอฟท์ ซึ่งถูกออกแบบมาเพื่อสนับสนุนระบบเครือข่ายคอมพิวเตอร์ แอปพลิเคชัน และ Service ต่างๆ ที่มีความทันสมัยบนเว็บไซต์ เราสามารถทำการพัฒนาให้บริการและจัดการกับระบบเครือข่ายคอมพิวเตอร์ได้อย่างดี นอกจากนี้ Windows Server ๒๐๐๘ ยังมีระบบโครงสร้างพื้นฐานเครือข่ายคอมพิวเตอร์ที่มีความปลอดภัยสำหรับการใช้งานในโรงเรียนอีกด้วย

แต่โรงเรียนที่ได้รับการจัดสรรเครื่องคอมพิวเตอร์เซิร์ฟเวอร์นั้น จะได้รับระบบปฏิบัติการเป็น Windows Server ๒๐๐๘ R๒ Standard ซึ่งพัฒนาโดยทำการเพิ่มฟังก์ชันการใช้งานใหม่ๆ และเพิ่มประสิทธิภาพขึ้น ได้แก่ ระบบเครื่องมือเว็บ เทคโนโลยีเวอร์ชวลไลเซชัน (Virtualization) ระบบรักษาความปลอดภัย และเครื่องมือในการจัดการสิ่งต่างๆ ซึ่งจะช่วยให้เราสามารถประหยัดเวลาและทรัพยากรอื่นๆ ได้มาก ในขณะที่เดียวกันก็มีโครงสร้างที่มั่นคงให้กับระบบเครือข่ายคอมพิวเตอร์เพิ่มมากขึ้น

ก่อนที่จะทำการติดตั้ง Windows Server ๒๐๐๘ R๒ Standard ขอทำความเข้าใจกันก่อนนะ เนื่องจากเครื่องเซิร์ฟเวอร์ที่โรงเรียนต่างๆ ได้รับนั้นส่วนมากได้รับการติดตั้ง Windows Server ๒๐๐๘ R๒ Standard มาแล้วพร้อมทั้ง TMG ๒๐๑๐ หรือบางที่

๑. TMG ๒๐๑๐ ก็อาจจะไม่ได้ติดตั้งมา
๒. TMG ๒๐๑๐ ERROR
๓. กฎที่กำหนดใน TMG ๒๐๑๐ ไม่เหมาะกับการใช้งานในโรงเรียน

ดังนั้นถ้าเครื่องเซิร์ฟเวอร์ของโรงเรียนมีลักษณะดังนี้ คือ

๑. เครื่องได้ติดตั้ง Windows Server ๒๐๐๘ R๒ Standard อยู่แล้ว ถ้าต้องการทำตามหนังสือ ก็ไม่จำเป็นต้องลง Windows Server ๒๐๐๘ R๒ Standard ใหม่ ให้ถอนการติดตั้ง TMG ๒๐๑๐ ออกก่อน แล้วจึงทำการติดตั้ง TMG ๒๐๑๐ ใหม่ตามหนังสือนี้ก็ได้อีก
๒. แต่ถ้าต้องการทำใหม่ทั้งหมดก็สามารถทำตามหนังสือตั้งแต่บัดนี้ได้เลย

การติดตั้ง Windows Server ๒๐๐๘ R๒ Standard ก็คล้ายกับการติดตั้ง Windows ๗ และ Windows ๘ โดยลำดับขั้นตอนการติดตั้งจะอธิบายเป็น Step by Step ดังนี้

๑. โดยทั่วไปเครื่องจะกำหนดให้บูตจาก DVD-ROM อยู่แล้ว แต่ถ้าไม่ เราต้องทำการตั้งค่า BIOS ของเครื่องเซิร์ฟเวอร์ให้บูตจาก DVD-ROM
๒. ใส่แผ่น DVD Windows Server ๒๐๐๘ R๒ Standard แล้วทำการบูตเครื่อง
๓. ระบบจะแสดงเมนูเข้าสู่การติดตั้งตามรูป ๓.๑ ให้เลือกภาษาที่ต้องการใช้งานเป็น Thai ในช่อง Time and currency format เสร็จแล้วคลิกปุ่ม Next

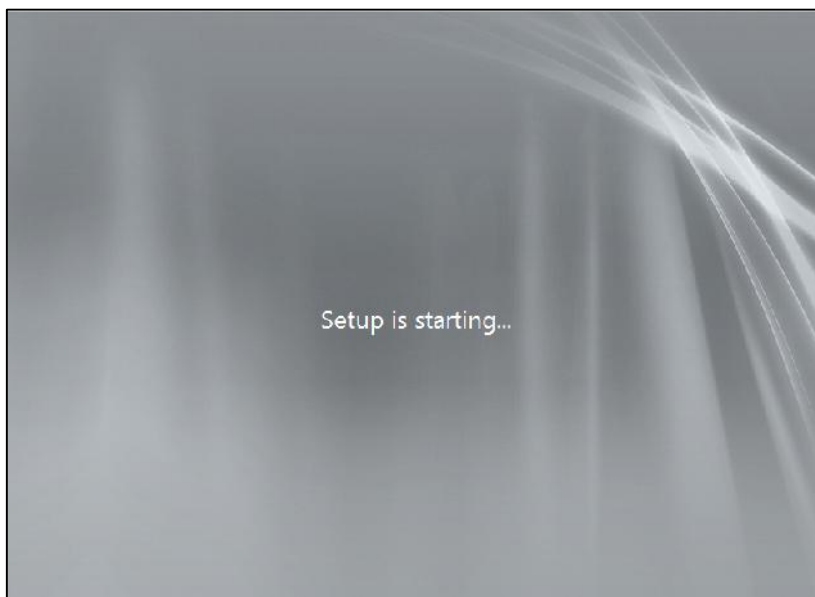


รูป ๓.๑ เลือกภาษา เวลา และชนิดของแป้นพิมพ์

๔. คลิกที่ปุ่ม Install now เพื่อเข้าสู่การติดตั้ง ตามรูป ๓.๒

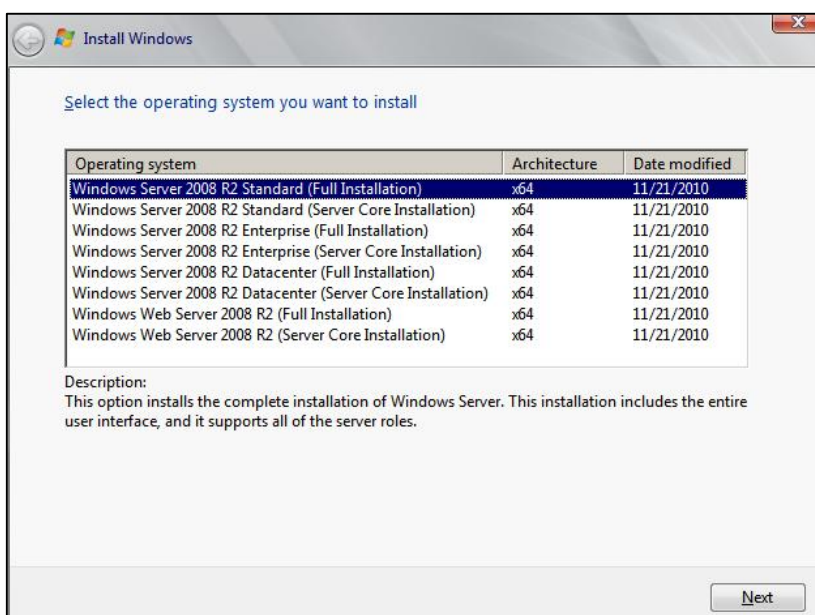


รูป ๓.๒ คลิก Install now เพื่อเข้าสู่การติดตั้ง Windows Server ๒๐๐๘ R๒ Standard



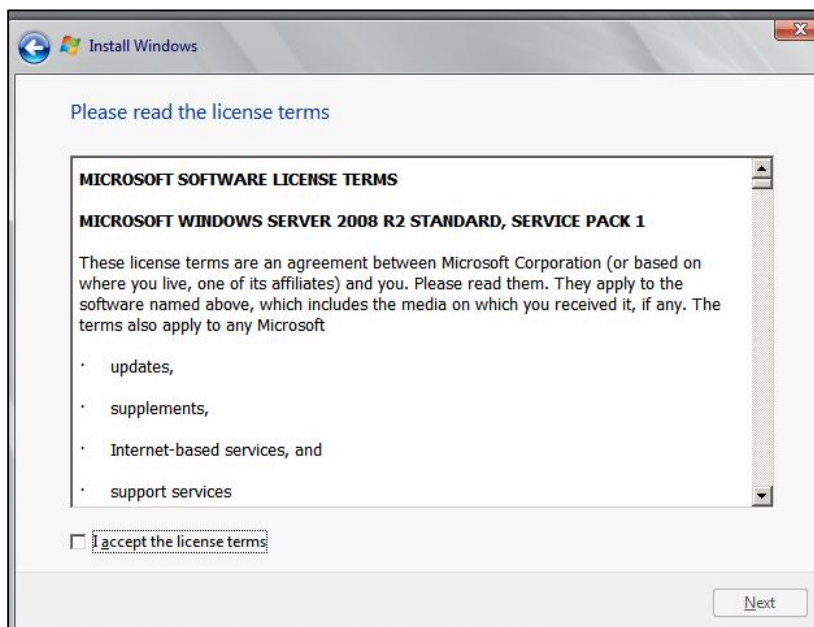
รูป ๓.๓ เข้าสู่กระบวนการติดตั้ง Windows Server ๒๐๐๘ R๒ Standard

๕. เลือกรูปแบบ Windows Server ๒๐๐๘ ที่จะติดตั้ง ในที่นี้เลือก Windows Server ๒๐๐๘ R๒ Standard ตามรูป ๓.๔



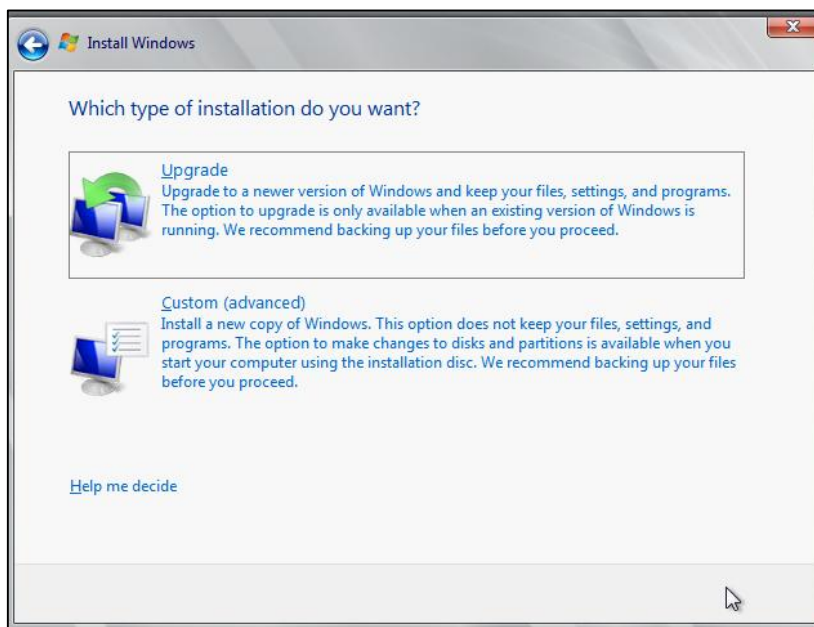
รูป ๓.๔ เลือกรูปแบบ Windows Server ๒๐๐๘ ที่จะติดตั้ง

๖. ระบบจะรายงานลิขสิทธิ์ซอฟต์แวร์ ตามรูป ๓.๕ ให้เราคลิกที่ I accept the license terms แล้วคลิกปุ่ม Next



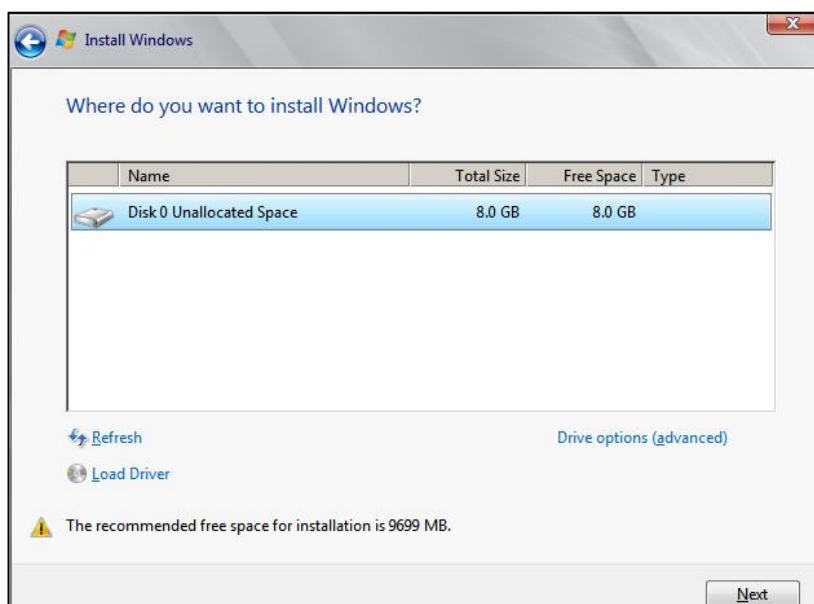
รูป ๓.๕ รายงานลิขสิทธิ์ซอฟต์แวร์ของไมโครซอฟต์

๗. คลิกเลือกที่ Custom (advanced) ตามรูป ๓.๖



รูป ๓.๖

๘. เลือกดิสก์ที่ต้องการติดตั้งระบบ (ซึ่งถ้าเราต้องการจะแบ่ง Partition ก็ให้เราคลิกเลือกที่ Drive Option จัดการให้เสร็จเรียบร้อยก่อน) เสร็จแล้วคลิกปุ่ม Next ตามรูป ๓.๗



รูป ๓.๗

๙. ระบบจะเริ่มทำการคัดลอกไฟล์ลงฮาร์ดดิสก์ พร้อมเริ่มทำการติดตั้งระบบ ตามรูป ๓.๘




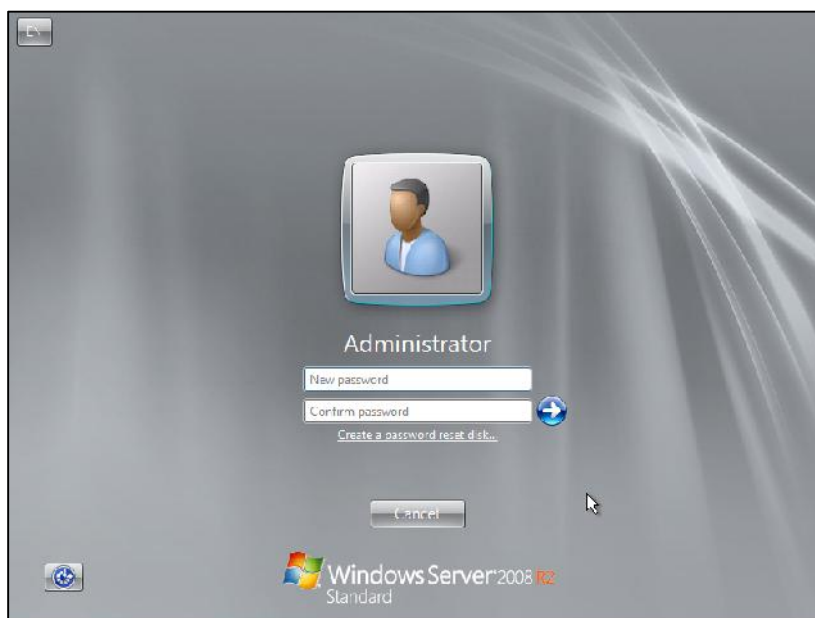
รูป ๓.๘ ระบบทำการคัดลอกไฟล์ลงฮาร์ดดิสก์

๑๐. ระบบจะให้เราจัดการ password ตามรูป ๓.๙



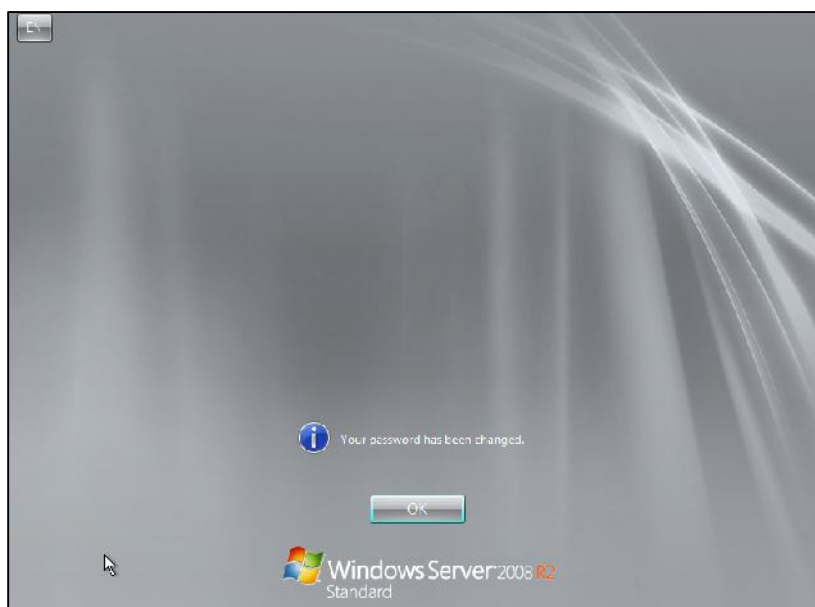
รูป ๓.๙

๑๑. โดยตั้ง password ตามที่เราต้องการ (ควรมีความยาว ๖-๘ ตัวอักษร และควรมีตัวเลขและสัญลักษณ์พิเศษด้วย) อย่าลืมจด password ไว้ในที่ปลอดภัยด้วยกันลิ้ม ตามรูป ๓.๑๐ แล้วคลิกปุ่ม 



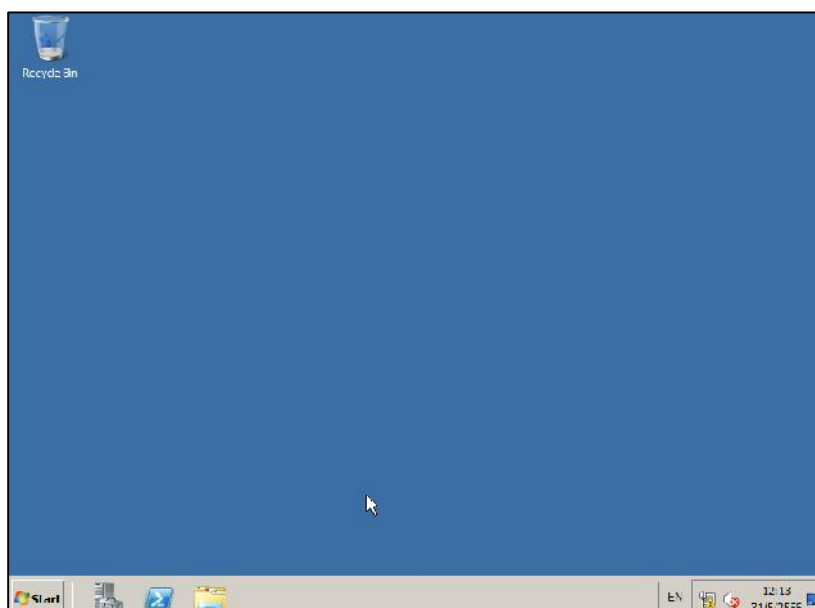
รูป ๓.๑๐ ตั้ง password

๑๒. ตามรูป ๓.๑๑ คลิกปุ่ม OK เพื่อยอมรับการเปลี่ยนรหัสผ่านใหม่



รูป ๓.๑๑

๑๓. แสดงหน้าต่างเดสก์ทอปของ Windows Server ๒๐๐๘ R๒ Standard ตามรูป ๓.๑๒



รูป ๓.๑๒ หน้าต่างของ Windows Server ๒๐๐๘ R๒ Standard

เป็นอันว่าการติดตั้ง Windows Server ๒๐๐๘ R๒ Standard เสร็จสิ้น ซึ่งจากเครื่องเซิร์ฟเวอร์ที่โรงเรียนได้รับเมื่อติดตั้ง Windows Server ๒๐๐๘ R๒ Standard แล้วเสร็จ ระบบก็จะรู้จักทั้งหมดโดยเราไม่ต้องลง Driver ใดๆ เพิ่มเติมอีกเลย